

Introducción



- Creamos infraestructuras
- Contribuimos al desarrollo
- Mejoramos El Puerto de Santa María

Nosotros

En 1993, el Ayuntamiento de El Puerto crea esta empresa municipal para atraer inversiones del exterior, crear infraestructuras, y canalizar nuevos recursos de iniciativa privada que repercutiesen en la creación de empresas.

A lo largo de los treinta años Impulsa ha construido Parques Empresariales, Parques Comerciales, ha promovido y vendido bienes inmuebles y muebles, y sobre todo, ha contribuido al desarrollo del municipio gestionando aparcamientos.

Impulsa El Puerto crece con la ciudad, por su apuesta seria y comprometida en sus proyectos de futuro que adaptarán la estructura productiva del municipio al nuevo escenario demandado por la sociedad actual.

Presentación

Haza El Caribe

Las parcelas del Sector I y Sector II están ubicadas en el El Parque Tecnológico Tecnobahía, situado entre los municipios de El Puerto de Santa María (Cádiz) y Sanlúcar Cádiz) orientado al desarrollo tecnológico de sus empresas con el objetivo de dinamizar la innovación y la transferencia de tecnología

Tiene como misión el desarrollo de la dotación tecnológica de sus empresas objeto y del resto del sector industrial de la provincia de Cádiz, y en especial de la Bahía de Cádiz, propiciar la creación de Empresas de Base Tecnológica y la transformación de las existentes en este tipo de empresas y promocionar el desarrollo tecnológico.

03

Infraestructura

El **Parque Tecnológico Tecnobahía**, es totalmente urbanizable y dispone de siguientes infraestructuras tales como:

- Abastecimiento.
- Baja Tensión.
- Media tensión.
- Telecomunicaciones.
- Saneamiento.
- Gas.
- Varios rodados adaptados a tráfico pesado.

¿Porque elegir el Parque Tecnológico Tecnobahía?

Imagen, posicionamiento y visibilidad

Estar en un enclave oportuno y rodeado de empresas refuerza su posición en el mercado.

Ubicación como activo de la empresa

Donde está ubicada la empresa, por sus comunicaciones y puntos de interés cercanos, es un activo que ofrece valor.

Facilidades para su implantación

Impulsa, empresa de fomento y desarrollo local, estudiará de forma individualizada su propuesta y proyecto y le informará sobre créditos y subvenciones especiales para empresas ubicadas en Las Salinas.

Impulso, apoyo y refuerzo

Con el apoyo, refuerzo, asesoramiento y experiencia de Impulsa El Puerto, organismo gestor especializado que ofrece un papel activo a las empresas.

Potenciales colaboradores y clientes

Las empresas vecinas pueden convertirse en colaboradores, clientes, proveedores, etc. Nuevas oportunidades "pared con pared". Experimentará la generación de nuevas oportunidades de negocio y sinergias entre empresas.

Mas razones

Las mejores ubicaciones y servicios

Que permiten cubrir las necesidades comunes de las empresas y de sus trabajadores. Seguridad, vigilancia, aparcamientos, jardines, internet y telefonía de alta velocidad.

Crecimiento sostenido en el parque y sus empresas

El Parque Tecnológico Tecnobahía prevé experimentar otro fuerte crecimiento. La realidad es clara, en cuanto a la implantación, inmediata y segura, que ofrecen sus parcelas perfectamente terminadas.

Conocimiento + Empresa = Innovación

El Parque cuenta con la presencia cercana de instituciones que complementan las necesidades de I+D+I

Productividad, Desarrollo, Tecnología en Innovación

Porque las relaciones entre su empresa y otras instaladas en el mismo entorno, Universidad, Centro Tecnológico en Instituciones, son una garantía de éxito.

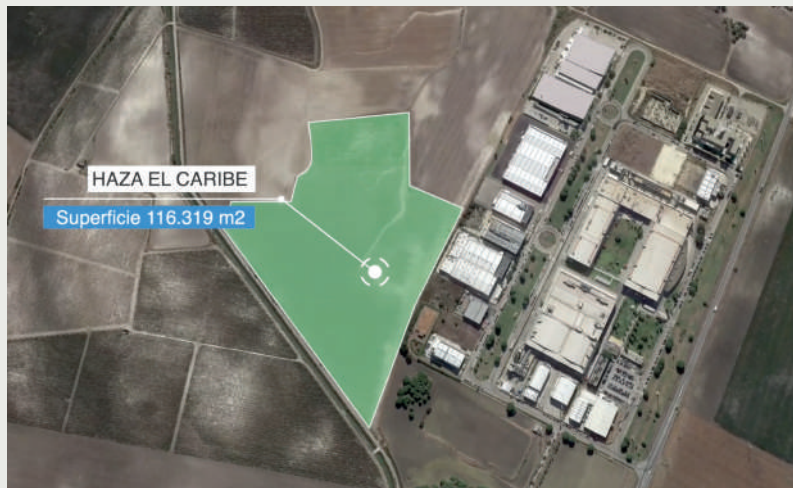
Precios adecuados y accesibles

Los precios marcados tienen como objetivo ser accesible para la realización de su actividad, al objeto de mejorar el tejido industrial y tecnológico de nuestra ciudad.

Ubicación

Las parcelas del sector I y sector II, Haza El Caribe, están ubicadas sobre la calle que limita con el Polígono Industrial Tecnobahía

Cuenta con una superficie de 116.319 M2 y la parcela se encuentra con terreno rústico.



Conclusión

Empresas de la talla de **Airbus**, **Alestis Aerospace**, como tantas otras, están ubicadas en esta zona y agradecen la buena conexión que existe entre el Parque Tecnológico y las demás zonas nombradas anteriormente.

Contacto



956 543 071

www.impulsaelpuerto.com

info@impulsaelpuerto.com